



SCHOTTLAND - FÜR - ALLE

Barrierefreie Reisen nach Süd-, West-, Nord-, Osteuropa und vieles mehr

Schottland -für- Alle Ltd. Andreas Schneider & Gabriele Tiedtke , Pinelea, West - Drumliah, Bonar Bridge, IV24 3AA, Schottland

England, Wales und Irland

vom

4. - 14. August

Entdecken Sie bei dieser Reise zwei Inseln und drei Länder. Nachdem Sie Liverpool, Wales und den Westen Englands bereist haben, setzen Sie mit der Fähre nach Irland über. Hier erleben Sie das, was die grüne Insel ausmacht...

4. August : Eigene Anreise nach Manchester. Nach Ihrer Ankunft werden Sie bereits von Ihrem Tourguide erwartet und gemeinsam fahren Sie nach Liverpool. Nach einer ausführlichen Stadtrundfahrt beziehen Sie Ihre Zimmer für die kommenden zwei Nächte in einem 3* Hotel, nahe der Albert Docks gelegen.



Hotel Liverpool Albert Dock

5. August : Heute steht der Tag im Zeichen der **Beatles**. Besuchen Sie zunächst das Beatles Museums. Nicht nur Musikliebhaber und Beatlesfans kommen hier auf ihre Kosten. Die Beatles Story am Albert Dock, nur eine Meile von Ihrem Hotel entfernt gelegen, ist beeindruckend gestaltet. Ein Audioguide leitet die Besucher durch das Museum. Von den Anfängen der Beatles, über die Jahre im Cavern Club und Hamburg, bis hin zur Beatlemania wird nichts ausgelassen.



Beatles Museum

River Mersey Cruise

Am Nachmittag haben Sie die Wahl. Unternehmen Sie eine Fahrt auf dem **River Mercy**. Diese Rundfahrt entlang verschiedenster Sehenswürdigkeiten kann so oft Sie möchten unterbrochen werden. Oder besuchen Sie das **Maritime Museum Liverpool**, wo Sie vielleicht noch unbekanntes über den Untergang der Titanic erfahren werden. Welche Rolle spielte Liverpool beim Untergang der Titanic wirklich.

Wenn Sie nach dem Dinner noch Lust haben besuchen Sie den **Casbah Coffee Club** - eine frühe Wirkungsstätte der Band.



Casbah Coffee Club

6. August : Nachdem Sie am Vormittag noch ein wenig freie Zeit in Liverpool haben, verlassen Sie am frühen Nachmittag Liverpool und England in Richtung Westen. Nach knapp zwei Stunden Fahrtzeit erreichen Sie **Llandudno** in Wales, wo Sie die kommenden zwei Nächte wohnen werden.



SCHOTTLAND - FÜR - ALLE

Barrierefreie Reisen nach Süd-, West-, Nord-, Osteuropa und vieles mehr

Schottland -für- Alle Ltd. Andreas Schneider & Gabriele Tiedtke , Pinelea, West - Drumliah, Bonar Bridge, IV24 3AA, Schottland



Llandudno

Llandudno ist das größte Seebad in Wales. Es liegt auf einer Halbinsel zwischen den beiden Bergkuppen Great Orme und Little Orme. Die beiden Strände, an der südwestlichen und an der nordöstlichen Seite machen Llandudno so besonders. Natürlich hat, wie fast alle britischen Seebäder, Llandudno auch einen Pier, eine lange ins Meer hinausragende Seebrücke mit Läden und Vergnügungslokalen. Sie wurde 1878 gebaut und ist mit 572 Metern die längste in Wales.

7. August : Nach dem Frühstück besuchen Sie zunächst **Caernarfon Castle**, bedingt barrierefrei, welches das wohl berühmteste Schloss von Wales ist. Im Jahre 1283 wurde es nicht nur als militärischer Standort gebaut, sondern auch als Sitz der Regierung und als königlicher Palast genutzt. Der Baustil ist ein Abbild der Mauern von Constantinopel, der imperialistischen Stärke Roms und eines Traumschlusses von walisischen Mythen und Legenden. Nach all den Jahren ist die unheimliche Kraft von Caernarfon Castle immer noch ungebrochen.



Caernarfon Castle

Danach geht es zum **Snowdonia-Nationalpark**, die wahre Schönheit von Wales. Wechselnde Naturlandschaften, tiefblaue Gebirgsseen, steinerne Gipfel, grüne Berghänge, kleine Dörfer und ständig das Gefühl, die Wolken berühren zu können, ziehen Sie in Ihren Bann. Obwohl die Aussicht bei klarem Himmel endlos erscheint, machen auch tiefhängende Wolken- und Nebelfelder den wahren Reiz von Snowdonia aus. Snowdon ist mit seinen 1.085 Metern der höchste Berg von Wales und trägt im Walisischen den mystischen Namen „Yr Wyddfa“, was übersetzt die Bedeutung „Grab“ oder „Gruft“ besitzt.

Dank der Snowdon Mountain Railway, die seit 1896 auf den Gipfel führt, gelangt man bequem auf die Spitze des Berges. Die Zahnradbahn, die sich über eine Strecke von 7,5 Kilometer Richtung Berggipfel bewegt, besitzt überregionale Bekanntheit und ist ein beliebtes Fotomotiv.



Snowdonia

8. August : Heute verlassen Sie Wales und Grossbritannien. Eine Stunde von Llandudno entfernt liegt **Holyhead**. Von hieraus setzen Sie am späten Vormittag mit Irish Ferries nach Dublin über. Nach knapp zwei Stunden auf See erreichen Sie die Hauptstadt Irlands. Nach Ihrer Ankunft fahren Sie in Ihr 3* Hotel im Zentrum von Dublin, wo Sie die nächsten drei Nächte incl. full Irish breakfast und Dinner verbringen werden.



SCHOTTLAND - FÜR - ALLE

Barrierefreie Reisen nach Süd-, West-, Nord-, Osteuropa und vieles mehr

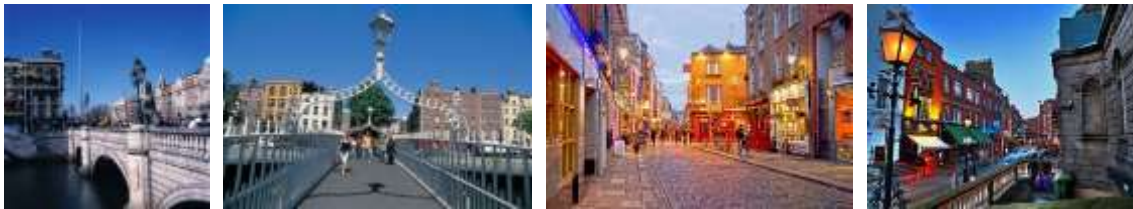
Schottland -für- Alle Ltd. Andreas Schneider & Gabriele Tiedtke , Pinelea, West - Drumliah, Bonar Bridge, IV24 3AA, Schottland



Hotel Dublin

Das Hotel wird Sie mit seiner Ausstattung, Lage und Service überzeugen. Eine Brasserie und vor allem die Bar laden am Abend zu einem Absacker ein.

9. August : Der heutige Tag ist der Erkundung Dublins gewidmet. Sie unternehmen eine ausführliche **Stadtrundfahrt**, bei der Sie feststellen werden, dass Dublin zweigeteilt ist. Die Nordseite wird als beliebte Gegend mit vielen Sehenswürdigkeiten, wie dem General Post Office auf Dublins wichtigster Straße, der O'Connell Street, angesehen. Weiterhin zu sehen sind das Custom House an den Quays des Liffeyflusses, sowie der Phoenix Park, der größte öffentliche Park in Europa. Die Südseite hingegen erscheint kultivierter mit ihren georgianischen Plätzen und den berühmten farbigen Türen, sowie der Modestraße Grafton Street, mit ihren luxuriösen Geschäften.



Dublin

Besuchen Sie die **St. Patrick's Cathedral**, die 1213 erbaut wurde und heute die größte Kathedrale ist. Das Gotteshaus steht neben einer heiligen Quelle, an der der hl. Patrick um 450 n. Chr. zum Glauben Bekehrte getauft haben soll



St. Patricks Cathedral

Das **Trinity College**, das Sie ebenfalls besuchen, ist die älteste Universität Irlands. Sie wurde 1592 von Königin Elisabeth I. gegründet und befindet sich ebenfalls in diesem Teil der Stadt. Im Innenhof können Sie den Parlamentsplatz, den Glockenturm und die Gebäude aus dem 18. Jahrhundert bewundern. In der alten Bibliothek befinden sich mehr als 200.000 Manuskripte, darunter auch das berühmte Book of Kells, das um 800 entstanden ist.



Trinity College

10. August : Heute geht es in den nur unweit nördlich von Dublin gelegenen **Fischerort Howth**. Der gemütliche Ort lädt zu einem Spaziergang entlang des Hafens und des Piers ein. Hier finden sich regelmäßig Seehunde ein, die Sie beobachten können.



SCHOTTLAND - FÜR - ALLE

Barrierefreie Reisen nach Süd-, West-, Nord-, Osteuropa und vieles mehr

Schottland-für-Alle Ltd. Andreas Schneider & Gabriele Tiedtke, Pinelea, West - Drumliah, Bonar Bridge, IV24 3AA, Schottland



Howth

Zurück in Dublin, besuchen Sie die **Guinness Brauerei**. Die Guinness Brauerei mit Storehouse ist Europas größte „Stout“-Brauerei. Die Brauerei selbst kann zwar nicht besichtigt werden, doch in einem ehemaligen Hopfenlager des 26 Hektar großen Geländes informiert das Guinness Storehouse über Geschichte und Produktion. Selbstverständlich darf eine Kostprobe des frischgezapften Guinness nicht fehlen.



Guinness

11. August : Heute geht es vom Norden, vorbei an Limerick, mit einem Stopp am **Rock of Cashel**, rund 300 km / 3 ½ Stunden quer durch Irland in den Südwesten, bis nach **Killarney**.

Der **Rock of Cashel** ist eine der interessantesten Sehenswürdigkeiten Irlands. Der 60 Meter hohe Felsblock überragt, gekrönt von einer mauerumringten mittelalterlichen Burganlage mit Kirche und Kloster, eine weite Ebene. Cashel war ab dem 4. Jahrhundert Sitz der Könige von Munster und ging 1101 in kirchlichen Besitz über.

Schon im 5. Jahrhundert erhob der heilige Patrick Cashel zum Bischofssitz. Im 12. Jahrhundert entstand mit Cormac's Chapel eine der schönsten Kirchen der Insel, erbaut im romanischen Stil.



Rock of Cashel

In Killarney angekommen, werden Sie kommenden drei Nächte wieder in einem zentral gelegenen 3* Hotel, incl. full Irish Breakfast und Dinner, wohnen.



Hotel in Killarney

Killarney Co Kerry liegt an den nördlichen Ausläufern der Macgillycuddy's Reeks, Irlands höchstem Gebirgszug, und nahe dem Lough Leane, dem größten der drei Seen im Killarney Nationalpark. Gleichzeitig ist Killarney aber der perfekte Ausgangspunkt für eine Fahrt entlang des **Ring of Kerry**.



SCHOTTLAND - FÜR - ALLE

Barrierefreie Reisen nach Süd-, West-, Nord-, Osteuropa und vieles mehr

Schottland -für-Alle Ltd. Andreas Schneider & Gabriele Tiedtke , Pinelea, West - Drumlish, Bonar Bridge, IV24 3AA, Schottland



Killarney



Killarney National Park



Killarney

12. August : Heute steht der Vormittag zur freien Verfügung, bevor Sie am Mittag in den Killarney Nationalpark fahren und Muckross House, Gardens and Traditional Farms besichtigen.



Muckross House and Gardens

Inmitten des Killarney-Nationalparks liegt **Muckross-Haus**, ein viktorianischer Landsitz und eines der schönsten Herrenhäuser in Irland, das in den Jahren 1839 bis 1843 nach Plänen des berühmten schottischen Architekten William Burn am Ufer des Lake Muckross errichtet wurde. Die elegant eingerichteten Räume zeugen von der Lebensweise der Großgrundbesitzer; im Untergeschoss dagegen kann man sich über die Arbeitsbedingungen der Bediensteten des Hauses informieren. Die Gartenanlagen des Hauses sind weltweit für ihre Schönheit bekannt. Besonders bemerkenswert sind die herrlichen Sammlungen von Azaleen und Rhododendren, der weitläufige Wassergarten und ein Steingarten, der aus dem natürlichen Kalkstein herausgehauen ist. Muckross-Haus beherbergt auch mehrere Handwerker, die traditionelle Verfahren in der Kunst der Weberei, Buchbinderei und Töpferei vorführen. Ebenfalls auf dem Gelände befinden sich die **Muckross Traditional Farms**. Hier wird das tägliche Leben der irischen Landbevölkerung in den 1930er und 1940er Jahren gezeigt.



Muckross Traditional Farms

13. August : Heute fahren Sie den **Ring of Kerry** oder auf irisch, den Mórchúaird Chiarraí entlang. Diese 179 km lange Panoramaküstenstraße im County Kerry, die von Bussen wegen der Enge übrigens nur in einer Richtung, gegen den Uhrzeigersinn, befahren werden kann, ist ein Highlight Ihrer Irland Reise und führt Sie von Killarney über Killorgin nach Kells, Waterville und Kenmare zurück nach Killarney. Während der gesamten Rundfahrt hat man unglaublich spektakuläre Aussichten auf das Meer, auf kleinere und größere Inseln und malerisch zerklüftete Steilküsten. Aber auch wer das grüne, mit Steinmauern und Felsbrocken übersäte Inland Irlands liebt, ist auf dem Ring of Kerry genau richtig. Idyllische Weiden mit zahlreichen Schafen und Kühen, aber auch verlassenenes Ödland auf den Bergen hat seinen eigenen Charme.



Ring of Kerry



SCHOTTLAND - FÜR - ALLE

Barrierefreie Reisen nach Süd-, West-, Nord-, Osteuropa und vieles mehr

Schottland -für- Alle Ltd. Andreas Schneider & Gabriele Tiedtke , Pinelea, West - Drumliah, Bonar Bridge, IV24 3AA, Schottland

Für einen Stopp unterwegs gibt es viele Möglichkeiten, so z.B. bei der Steinreihe von Eightercua, die eine der grössten Steinreihen Irlands ist und bei Waterville liegt.



Steinreihe von Eightercua



Cahersiveen

In Cahersiveen befindet sich in einem ehemaligen britischen Fort ein Heimat- und Geschichtskundemuseum. Angeblich wurden dessen Baupläne mit denen für ein britisches Fort in Indien verwechselt, was man bei genauerem hinschauen auch gut erkennen kann. Am Ring of Kerry liegt auch der Ladies' View, ein bekannter Aussichtspunkt mit Blick auf den Upper Lake des Killarney Nationalparks.



Ladies View



14. August : Heute heißt es Abschied nehmen. Am Vormittag fahren Sie zurück nach Dublin, wo am Nachmittag / Abend Ihr Flug nach Hause startet.

Leistungen :

- 2 x Übernachtung in einem 3* Hotel in Liverpool incl. Breakfast and 3 - course Dinner
- 2 x Übernachtung in einem 3* Hotel in Llandudno incl. Breakfast and 3 - course Dinner
- 3 x Übernachtung in einem 3* Hotel in Dublin incl. Breakfast and 3 - course Dinner
- 3 x Übernachtung in einem 3* Hotel in Killarney incl. Breakfast and 3 - course Dinner
- deutschsprachiger Tourguide für den gesamten Aufenthalt
- Fährfahrt Holyhead - Dublin
- barrierefreier, auch rollstuhlgerechter, Reisebus für den Aufenthalt
- Eintritte wie oben beschrieben
- Reiseführer

Preis : € 1.980 p.Person im, auf Wunsch barrierefreien, Doppelzimmer / EZ - Zuschlag auf Anfrage

- Nicht enthalten sind die Flüge, die wir gerne für Sie organisieren.
- Die Vermittlung einer Reiseassistentz übernehmen wir gerne für Sie.